

A

B

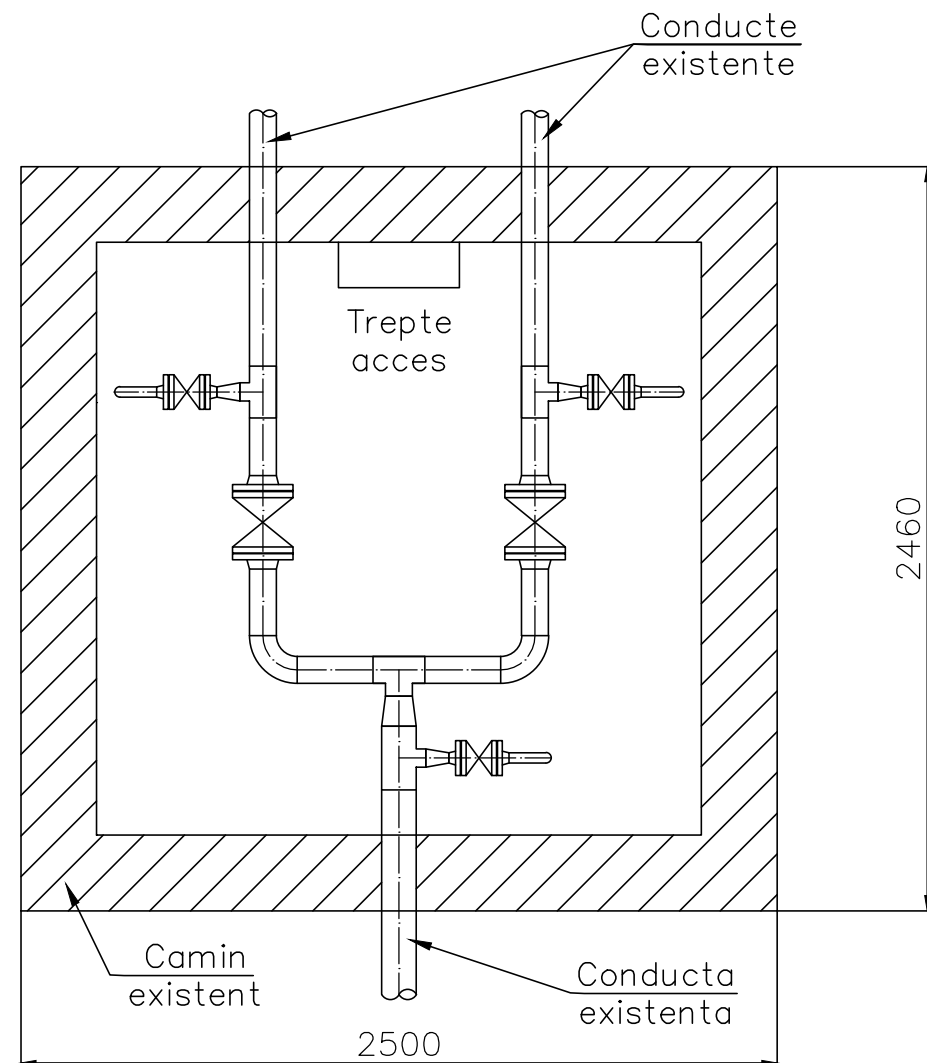
C

LAC

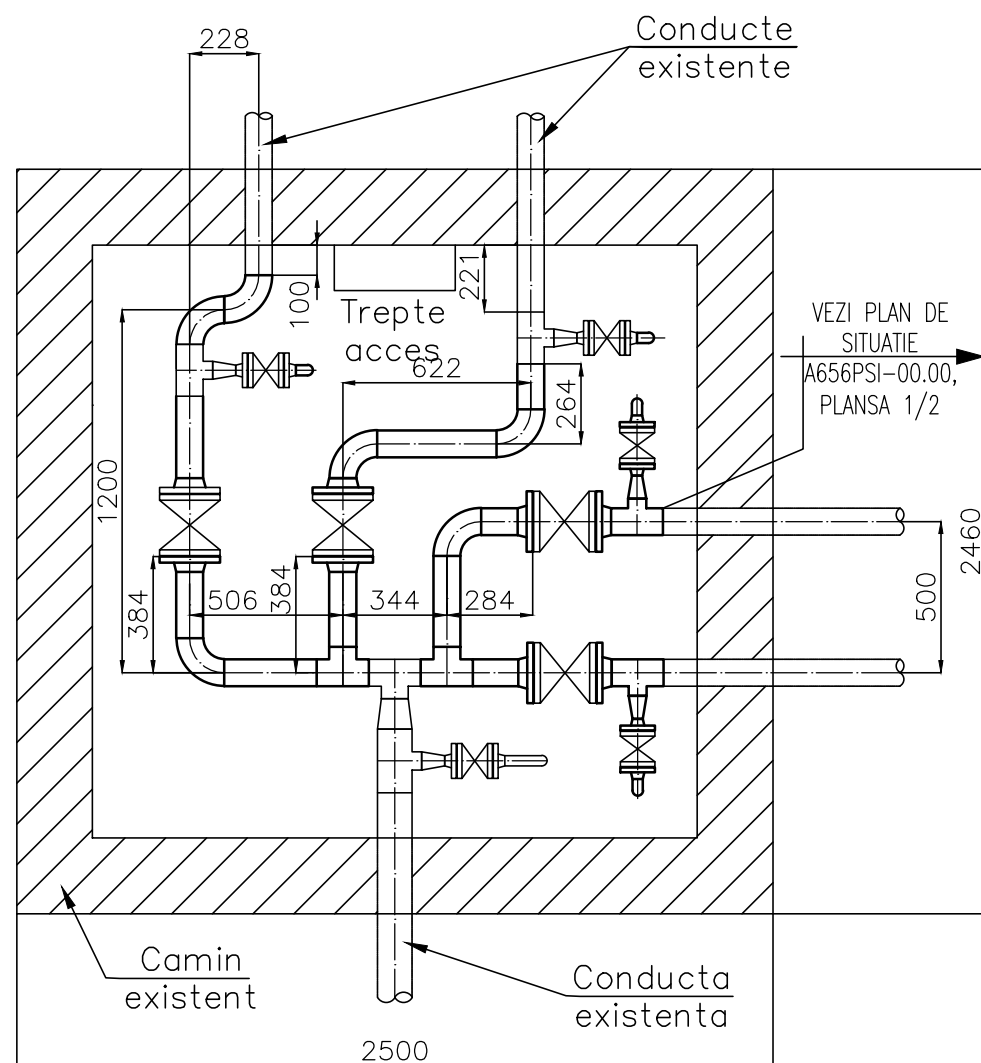
E A E

FOL

SITUATIE EXISTENTA

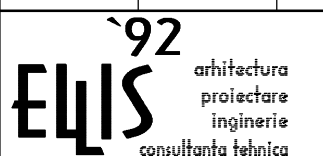



SITUATIE PROIECTATA



NOT A

- Se vor aplica doua strapungeri noi pentru peretele cuvei existente;
- Se va mentine pozitia trecerilor exsistente prin peretele cuvei;
- Configuratia nou a conductelor de legatura se realizeaza la cota axului conductelor existente.

Date generale	Linia			Mediu	DN	Clasa	Proiect		Proba		T.T.	Test %	Izolatie	
	SPUMA			SOL.SPUMANTA	80	10SC1	°C	bar	bar	fluid	NU	NOTA 1	NU	
Tevi	Simb	De x S			Executie		Standard		Material		lung. m	rev	NOTE VT-100% PT-100% RT-10%	
	DN80	88,9x5,6/SR EN 10216-1			TC 2		SREN 10216-1		P235TR2		3,40			
Armaturi	Simb	Descriere			Presiune		DN	supr etans	Specif. pr.		Material		buc	rev
					lbs bar						corp interioare			
	RSF	Robinet cu sertar in flanse			- 16		80	B1			GP240GH 13%Cr		2	
	RVF	Robinet cu ventil in flanse			- 16		25	B1			P280GH 13%Cr		2	
Flanse	Simb	Descriere			Presiune		DN	supr etans	teava De x S		Standard	Material	buc	rev
					lbs bar									
	FG	Flansa cu gat tip 11			- 16		80	B1	88,9x5,6		SREN1092-1	P280GH	8	
	FG	Flansa cu gat tip 11			- 16		25	B1	33,7x4		SREN1092-1	P280GH	4	
Prezoane	Simb	M x l	Standard	Material	buc	rev	Mufe, nipluri, weldoleti, socoleti, racorduri olandeze, diverse		Simbol		Standard	Material	buc	rev
	1B	M16x110	SREN1515-4	C45E	32									
	1B	M12x80	SREN1515-4	C45E	16									
Piulite	stil 2	M16	SRENISO4033	C35E	64		Sup. Cap.							
	stil 2	M12	SRENISO4033	C35E	32									
Garnituri	IBC	80-40B-2	EN1514-2	cauciuc+ins.met	4		Note							
	IBC	25-40B-2	EN1514-2	cauciuc+ins.met	4									
Coturi	Simb	De x S	Standard	Material	buc	rev	Note							
	CS90	88,9x5,6/f. sudura	SREN10253-2	P235TR2	6									
Reducții	Simb	De x S	Standard	Material	buc	rev	Note							
	RCS	88,9x5,6/33,7x4	SREN10253-2	P235TR2	2									
Teuri	TES	88,9x5,6/f. sudura	SREN10253-2	P235TR2	4		Note							
3						6								
2						5								
1						4								
Rev.	Descriere			Data	Semnat	Rev.	Descriere			Data	Semnat			
Acest document este proprietatea S.C. ELLIS'92 S.R.L. si nu va fi comunicat fara autorizare														
Intocmit	Verificat	Aprobat	Beneficiar					Denumire proiect						
R.Nita	A.Ionescu	A.Ionescu	CONPET S.A.					CONSTRUCTIE REZERVOR PENTRU TITEI (V=2500 mc) STATIA DE POMPARE BILED TIMIS						
			PLAN DE AMPLASARE CONDUCTE PSI -CAMIN CONDUCTE SPUMA-						Nr.: A656PSI-00.00		Rev.0			
									Scara: %		DDE			
									Index: A656PSI-BD		Rev.0			
									Data: 06.2019		Plansa: 2/2			
			Material:			Masa:			Data: 06.2019		Plansa: 2/2			